

# Межсетевой экран UserGate с аппаратным ускорением

Алексей Долгих

Руководитель отдела продаж

[sales@usergate.ru](mailto:sales@usergate.ru)

8 800 500 40 32 | +7 (983)129-12-84

# Кому нужен высокопроизводительный МЭ ?

---

## ЦОД

- Государственные
- Отраслевые
- Коммерческие

## Операторы связи

- Новые каналы связи
- Развитие 5G сетей
- Рост объема обрабатываемых данных

# Конкурентное окружение

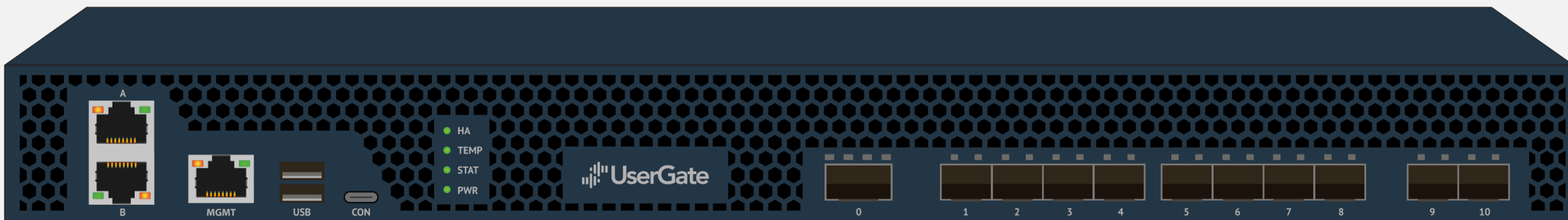
---

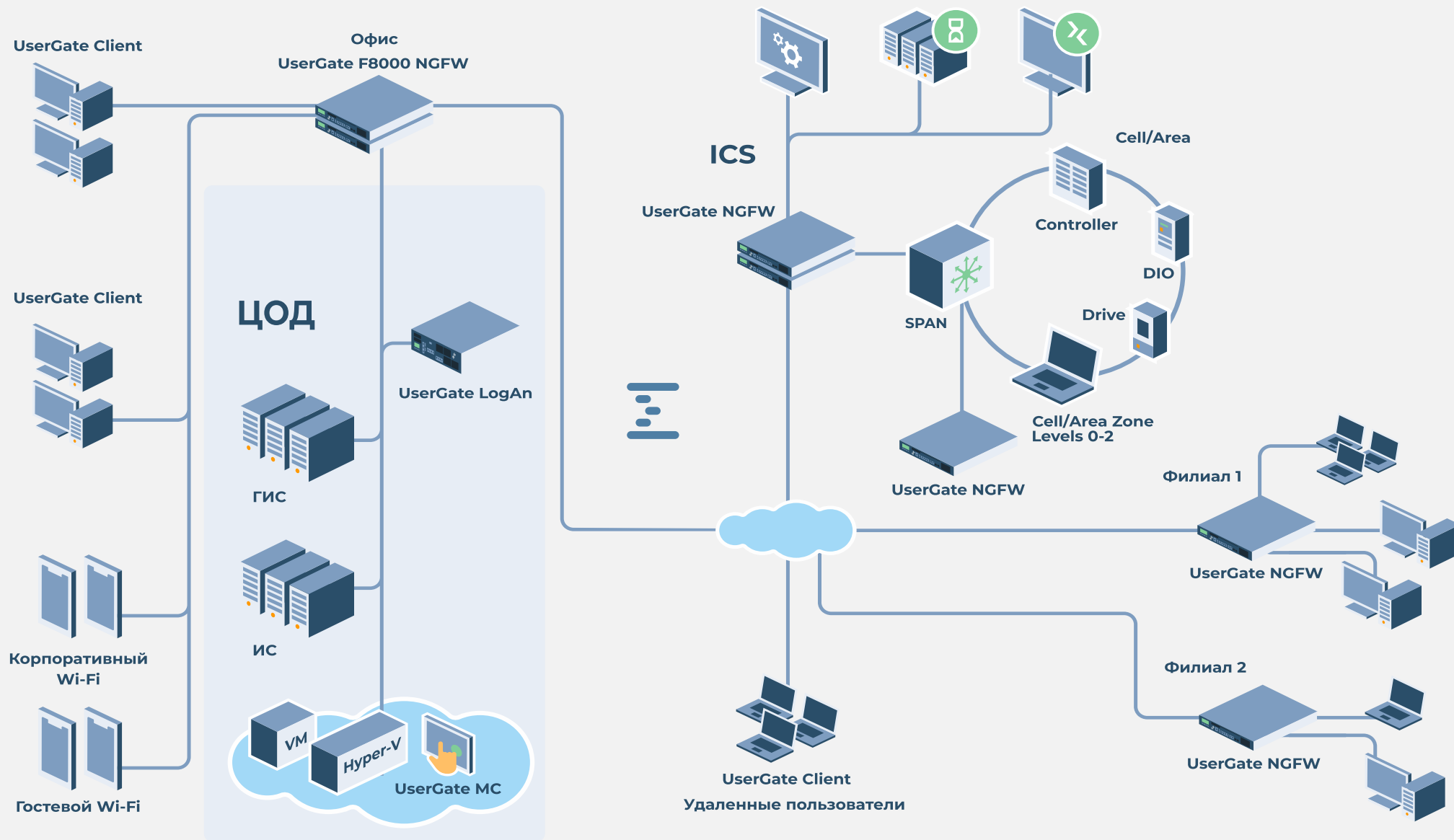
У отечественных решений заявленная производительность L4 МЭ до 80 Gbps

- Ограничения платформы x86 приводят к падению в несколько раз производительности МЭ на трафике реальных приложений с размером пакета 64 байта
- Ограничения платформы x86 и сетевых интерфейсов на скорость обработки пакетов в секунду
- Производительность в среднем менее ~300 Kpps
- Как итог - дорого и не производитительно.

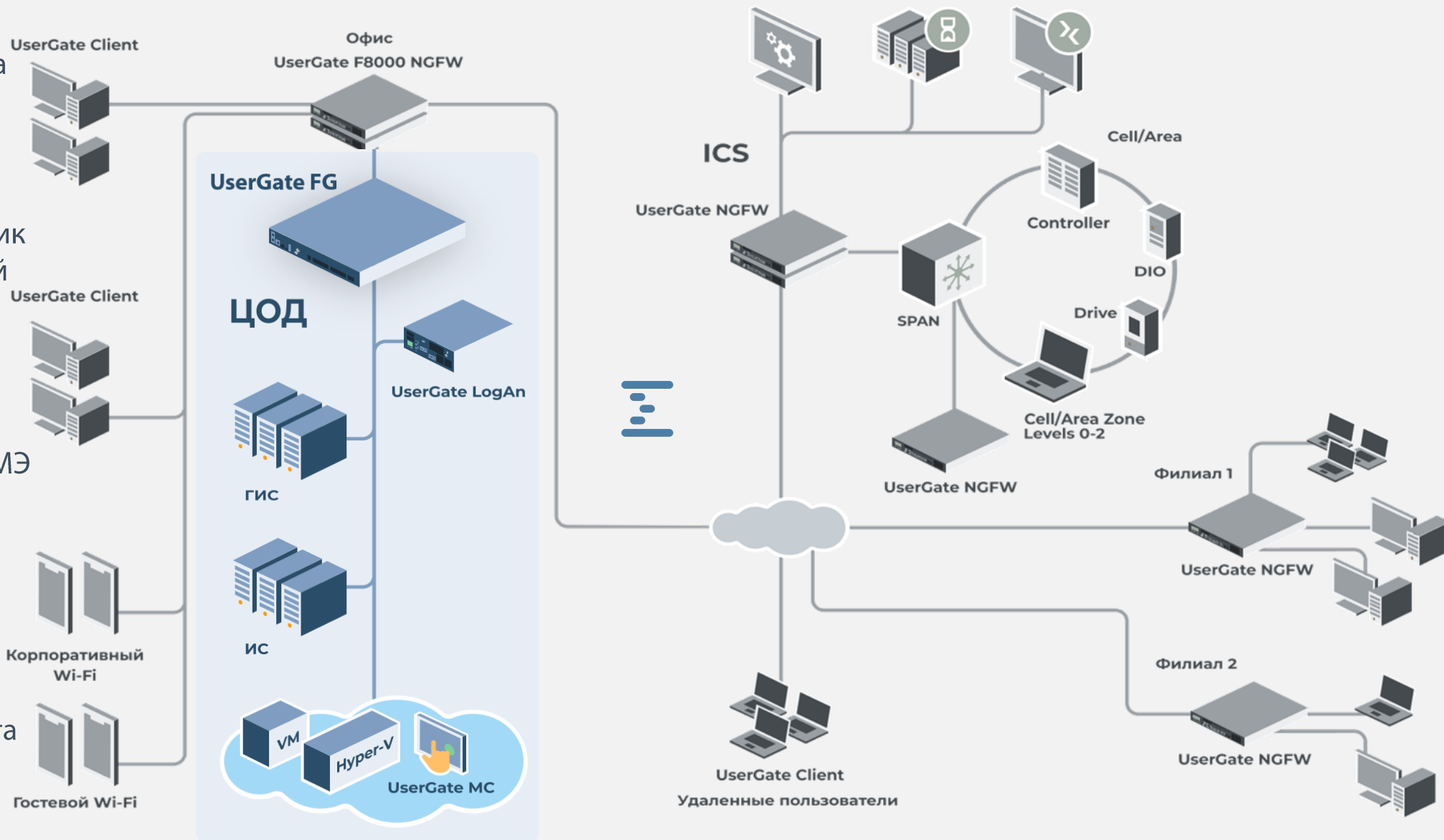
Зарубежные решения, 80+ Gbps на один ПАК, сложности с сертификацией по УД выше пятого начиная с 2024 г.

## UserGate FG – Межсетевой экран с аппаратным ускорением

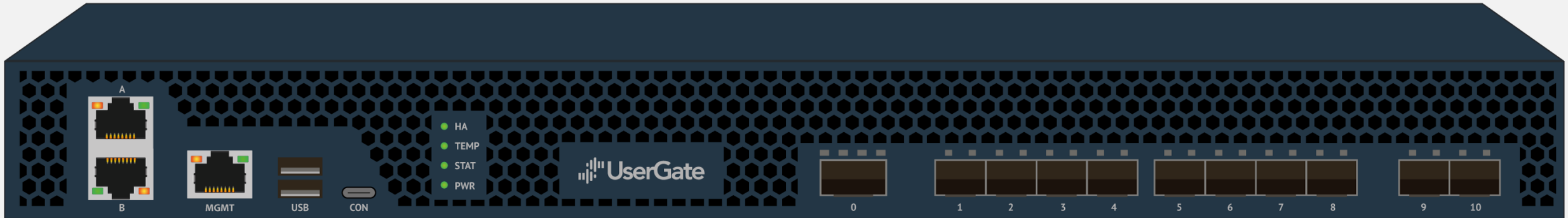




- Аппаратная обработка трафика на ПЛИС
- Производительность МЭ более 80+ Gbps пакеты 64 байта, трафик реальных приложений
- Производительность PPS ~ 120 Mpps
- Wire speed – производительность МЭ = скорости сетевого интерфейса
- Собственная разработка
- Доверие к ПАК из реестра Минпромторга







## Сетевые порты:

- 10 x 10 Gbps SFP+
- 1 x 100 Gbps QSFP28
- 2 x 1 Gbps BASE-T

- IPMI
- SSD: от 128 Гб
- RAM: от 64 Гб
- БП: 2 с горячей заменой

UserGate FG + IPS+L7 =  
UserGate FG v2  
с функцией NGFW 80+ Гб\с



Спасибо за внимание

Алексей Долгих

Руководитель отдела продаж

[sales@usergate.ru](mailto:sales@usergate.ru)

8 800 500 40 32 | +7 (983)129-12-84

